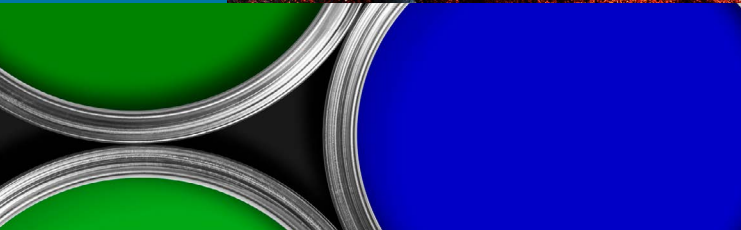


LUMERA SOLIDS




**LUMERA
SOLIDS**



LUMERA SOLIDS



Ein hauchdünnes Finish mit der intelligenten Beschichtung **IPC** macht **LUMERA ALL WEATHER** wasserdicht - die Geschmeidigkeit des Gewebes bleibt dennoch erhalten. Welche Stoffe auch als **LUMERA ALL WEATHER** erhältlich sind erkennen Sie an diesem Zeichen.



A wafer-thin finish with the intelligent **IPC** coating makes **LUMERA ALL WEATHER** waterproof - the suppleness of the fabric is still retained. You can recognize which fabrics are also available as **LUMERA ALL WEATHER** by this symbol.



Une finition ultra fine avec le revêtement **IPC** intelligent rend le **LUMERA ALL WEATHER** imperméable - la souplesse du tissu est toujours conservée. Vous pouvez reconnaître les tissus également disponibles en tant que **LUMERA ALL WEATHER** grâce à ce symbole.



Een flinterdunne afwerking met de intelligente **IPC** -coating maakt **LUMERA ALL WEATHER** waterdicht - de soepelheid van de stof blijft behouden. Aan dit symbool herkent u welke stoffen ook als **LUMERA ALL WEATHER** verkrijgbaar zijn.

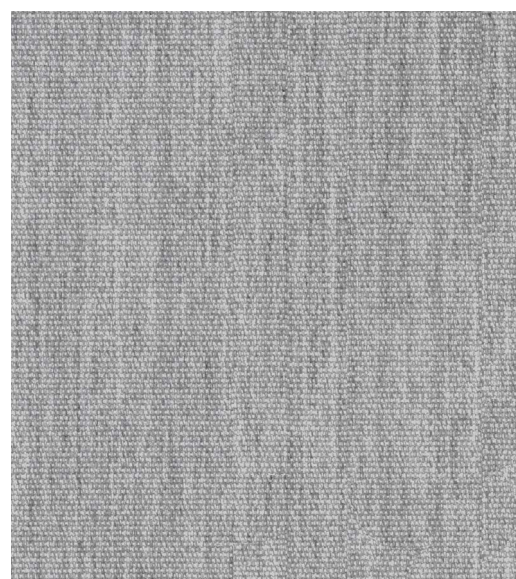


Una finitura ultra fine con il rivestimento **IPC** intelligente rende **LUMERA ALL WEATHER** impermeabile - la flessibilità del tessuto viene sempre mantenuta. Puoi riconoscere i tessuti disponibili anche come **LUMERA ALL WEATHER** da questo simbolo.



LUMERA

338 028
ACTINOLITE

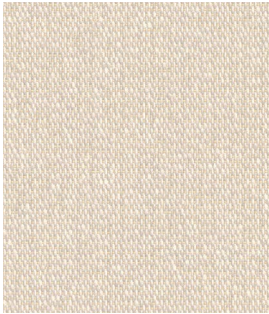


 **LUMERA ALL WEATHER**

386 028
ACTINOLITE

TEXTURE

LINE



338 711
MAGNESITE



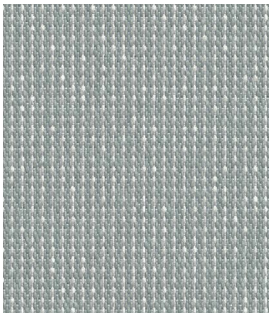
338 144
ALABASTER



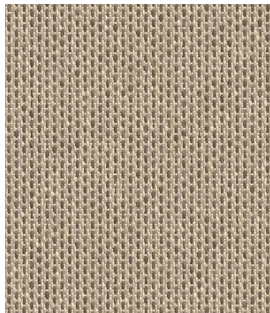
338 710
ALUNIT



338 078
MUSCOVITE



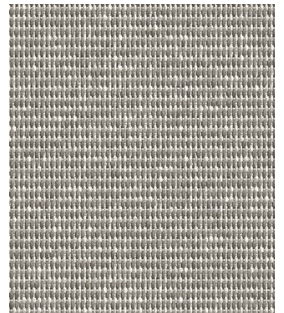
338 136
HEMATITE



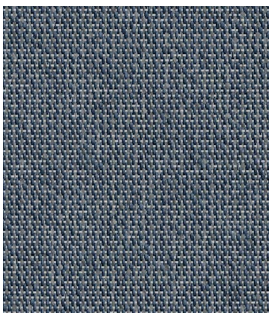
338 712
BARITE



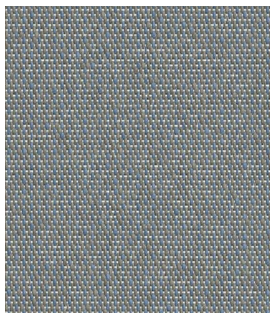
338 811
CHALCEDON



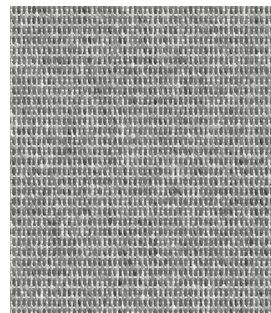
338 813
GALENITE



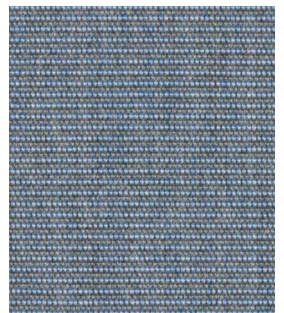
338 058
MAGNETITE



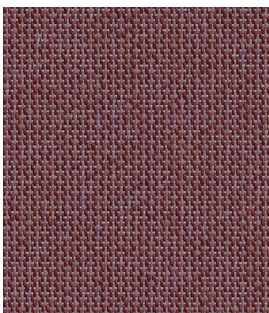
338 812
CALCITE



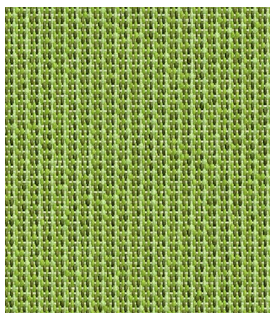
338 081
ACANTHITE



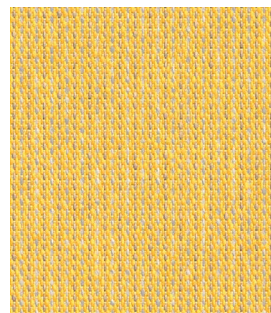
338 085
NEPTUNITE



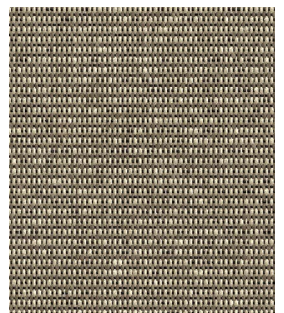
338 048
RUBELLITE



338 609
NEPHRITE



338 027
LIMONITE



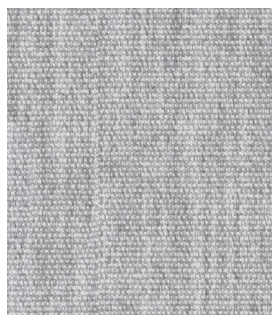
338 713
BRONZIT



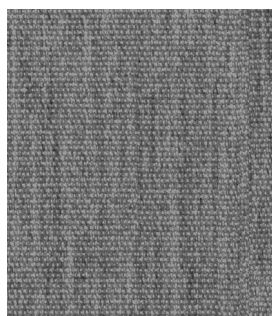
MELE



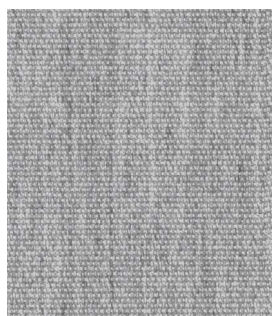
338 087
MOONSTONE



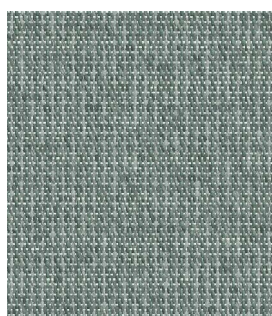
338 082
PLATINUM



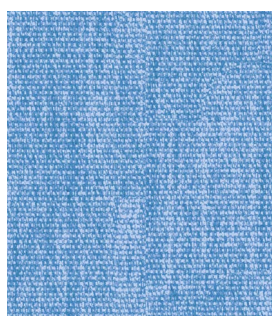
338 084
METEOR 



338 028
ACTINOLITE 



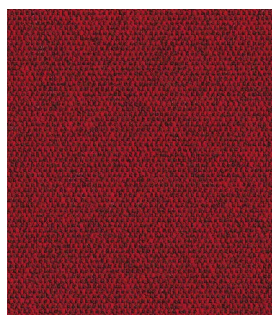
338 086
MARIPOSITE 



338 053
CELESTINE

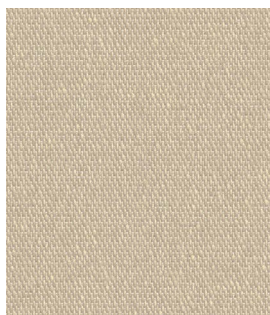


338 071
FLINT



338 044
CINNABAR 

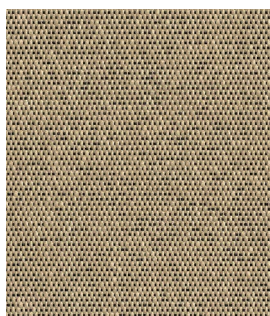
PLAIN



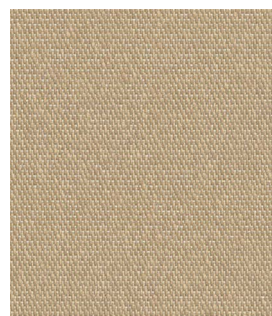
338 020
DOLOMIT 



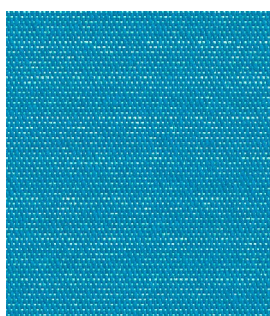
338 070
KAOLINITE



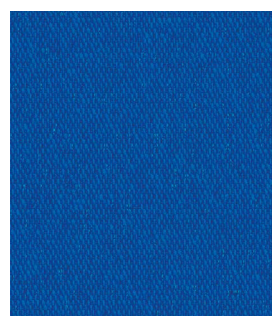
338 079
SIDERITE



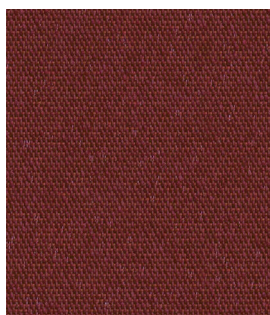
338 040
BRASILIANTE



338 054
AQUAMARINE



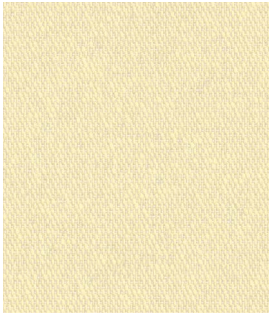
338 011
SAPPHIRE



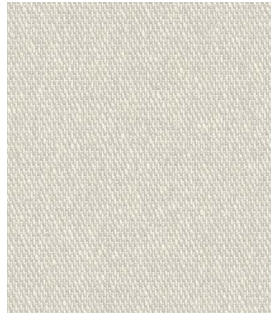
338 406
GRANAT



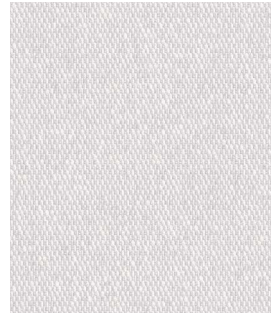
338 001
RUBY 



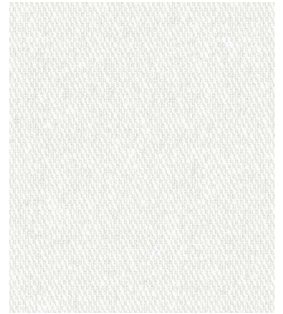
338 033
ARAGONIT



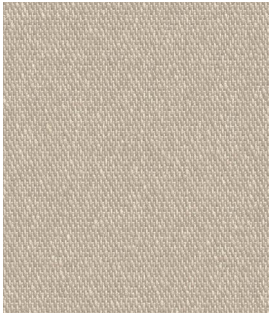
338 808
BERYL



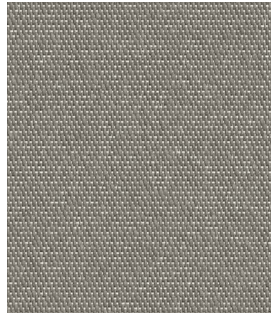
338 018
SELENITE



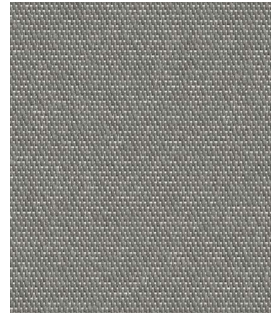
338 910
CRYSTAL



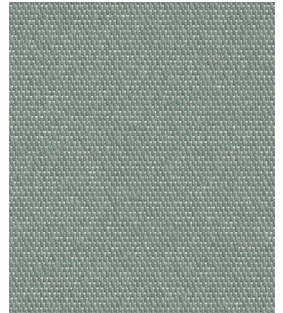
338 072
KAINITE



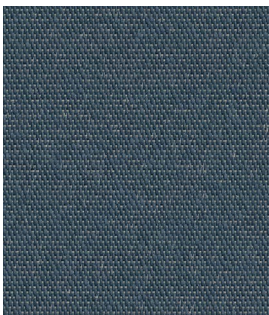
338 809
SILVER



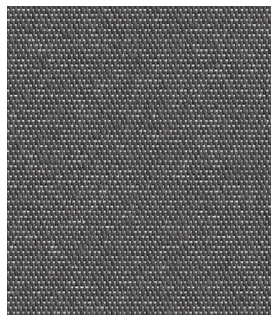
338 810
APATITE



338 062
JADEITE



338 055
GNEISS



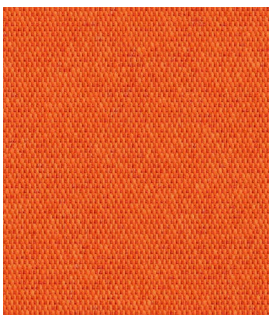
338 398
SLATE



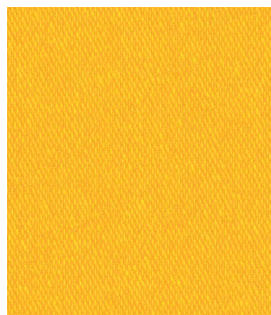
338 068
SERPENTINE



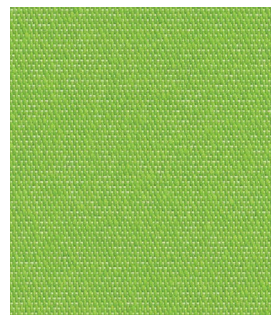
338 154
ONYX



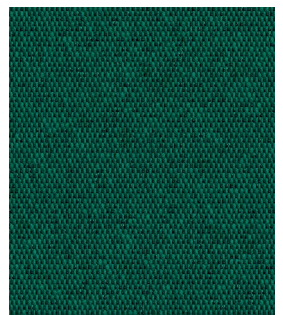
338 306
TIGEREYE



338 003
SULPHUR



338 089
PERIDOT



338 362
EMERALD



 T_v % T_s % R_s % A_s % g_{tot} % *

0-4

		T_v %	T_s %	R_s %	A_s %	g_{tot} % *	
338 001	386 001	0,7	13,7	43,2	43,1	0,12	3
338 003	386 003	13,1	17,7	51,1	31,2	0,14	3
338 011	-	0,0	5,4	24,6	70,0	0,06	4
338 018	-	20,0	21,7	57,1	21,2	0,15	2
338 020	386 020	9,2	17,9	51,7	30,4	0,14	3
338 027	-	10,8	14,5	46,0	39,5	0,12	3
338 028	386 028	4,6	4,7	31,6	63,7	0,05	4
338 033	386 033	24,9	23,3	61,4	15,3	0,18	2
338 040	-	3,1	6,3	34,4	59,3	0,07	4
338 044	386 044	0,0	0,4	14,8	84,8	0,05	4
338 048	-	0,3	3,8	24,4	71,8	0,06	4
338 053	-	5,9	14,5	46,6	38,9	0,12	3
338 054	-	1,3	10,6	32,1	57,3	0,10	3
338 055	386 055	0,0	0,2	10,8	89,0	0,05	4
338 058	-	0,3	0,6	13,3	86,1	0,05	4
338 062	386 062	1,4	12,4	39,9	47,7	0,11	3
338 068	386 068	0,0	0,0	5,5	94,5	0,05	4
338 070	-	16,7	21,8	54,4	23,8	0,16	2
338 071	-	0,4	0,9	16,5	82,6	0,05	4
338 072	-	6,1	10,4	41,9	47,7	0,09	4
338 078	-	8,6	11,0	43,0	46,0	0,10	3
338 079	-	1,1	2,4	26,2	71,4	0,05	4
338 081	386 081	5,0	5,2	28,7	66,1	0,07	4
338 082	-	12,6	12,9	43,0	44,1	0,11	3

Lichttechnische Parameter nach DIN EN 14501

Lighting technical parameters DIN EN 14501

Paramètres de confort visuel et thermique selon DIN EN 14501

Lichttechnische parameter volgens DIN EN 14501

Parámetros técnicos lumínicos conforme a la norma alemana DIN EN 14501

 T_v = Lichttransmissionsgrad

Light transmission

Degré de transmission de lumière

Lichttransmissiewaarde

Grado di trasmissione della luce

 T_s = Strahlungstransmissionsgrad

Solar transmittance

Degré de transmission des rayons

Strahlungstransmissiewaarde

Grado di trasmissione raggi

 R_s = Strahlungsreflexionsgrad

Solar reflectance

Degré de réflexion des rayons

Strahlungsreflexiewaarde

Grado di riflessione della radiazione

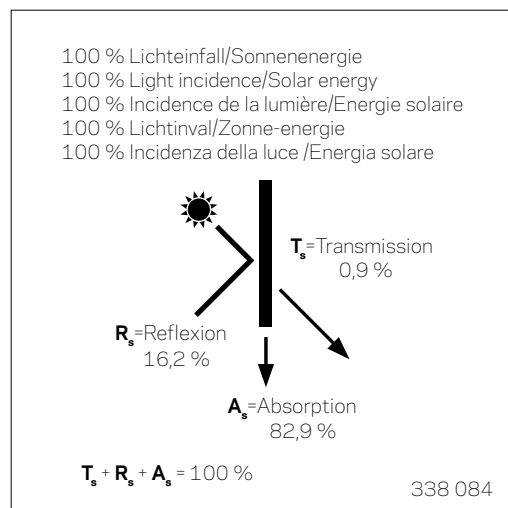
 A_s = Strahlungsabsorptionsgrad

Solar absorptance

Degré d'absorption des rayons

Strahlungsabsorptiewaarde

Grado di assorbimento della radiazione



 T_v % T_s % R_s % A_s % g_{tot} % *

		T_v %	T_s %	R_s %	A_s %	g_{tot} % *	
338 084	386 084	0,8	0,9	16,2	82,9	0,05	4
338 085	-	1,0	2,2	21,2	76,6	0,05	4
338 086	386 086	1,6	2,7	23,0	74,3	0,06	4
338 087	-	12,5	14,0	45,2	40,8	0,11	3
338 089	-	2,9	9,1	36,3	54,6	0,08	4
338 136	386 136	5,6	12,1	38,4	49,5	0,10	3
338 144	386 144	20,3	21,3	56,9	21,8	0,16	2
338 154	386 154	0,0	0,0	2,4	97,6	0,03	4
338 306	-	3,5	17,1	45,6	37,3	0,14	3
338 362	386 362	0,0	0,1	7,5	92,4	0,03	4
338 398	386 398	0,2	0,5	14,0	85,5	0,03	4
338 406	-	0,0	1,4	17,2	81,4	0,03	4
338 609	-	2,6	8,5	33,8	57,7	0,08	4
338 710	-	16,2	21,2	59,0	19,8	0,16	2
338 711	-	15,0	16,6	55,4	28,0	0,13	3
338 712	-	5,2	11,9	43,4	44,7	0,10	3
338 713	386 713	1,5	4,1	25,9	70,0	0,05	4
338 808	-	12,3	14,0	50,8	35,2	0,11	3
338 809	-	2,8	4,3	31,8	63,9	0,05	4
338 810	-	1,3	2,4	23,7	73,9	0,04	4
338 811	-	7,0	8,7	42,4	48,9	0,08	4
338 812	-	0,6	9,9	37,3	52,8	0,09	4
338 813	386 813	6,1	8,3	41,0	50,7	0,07	4
338 910	386 910	26,4	27,7	65,0	7,3	0,21	2

* Einsatz im Senkrecht-Bereich: Berechnung g_{tot} nach DIN EN 13 363-2 Zweifachglas mit Wärmeschutz $U = 1,2$ | $g = 0,59$ (Referenzglas C nach DIN EN 14501 im Außeneinsatz)

* Vertical use: g_{tot} calculation according to DIN EN 13 363-2 double glazed with heat protection $U = 1,2$ | $g = 0,59$ (reference glass C according to DIN EN 14501 for outdoor use)

* Application pour les stores verticaux : Calcul du g_{tot} selon DIN EN 13 363-2 protection thermique à double vitrage $U = 1,2$ | $g = 0,59$ (vitre de référence C selon DIN EN 14501 pour un usage en extérieur)

* Verticaal gebruik: g_{tot} berekening volgens DIN EN 13 363-2 dubbele beglazing met warmtebescherming $U = 1,2$ | $g = 0,59$ (referentie glas C, volgens DIN EN 14501 voor buitengebruik)

* Utilizzo nel campo verticale: Calcolo g_{tot} secondo la norma DIN EN 13 363-2 protezione termica a doppia vetratura $U = 1,2$ | $g = 0,59$ (vetro di riferimento C secondo la norma DIN EN 14501 nell'utilizzo per esterni)



Sommerlicher Wärmeschutz: 0 = sehr gering bis 4 = sehr hoch

Summer warming protection: 0 = very low to 4 = very high

Protection thermique estivale: 0 = très faible à 4 = très élevée

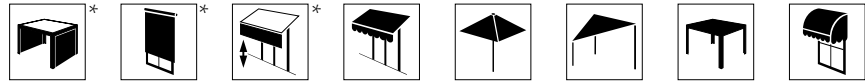
Zomerwarmte bescherming: 0 = zeer laag tot 4 = zeer hoog

Protezione termica estiva: 0 = molto bassa a 4 = molto elevata

FACTS



Anwendungen / Applications /
Applications / Toepassingen /
Applicazione



Qualität / Quality / Qualité /
Kwaliteit / Qualità

338 LUMERA

386 LUMERA ALL WEATHER

	DIN 60 001	100 % PAN/CBA	#CBA CLEAN BRILLIANT ACRYLIC	100 % PAN/CBA	#CBA CLEAN BRILLIANT ACRYLIC
	DIN EN 12127	290 g/m ²		340 g/m ²	
	EN ISO 4920	Note: 100		Note: 100	
	DIN EN ISO 811	460 mm		> 1000 mm	
	DIN ISO 9354	L 1/1		L 1/1	
	DIN EN ISO 13934-1	160 daN/5 cm		150 daN/5 cm	
	DIN EN ISO 13934-1	110 daN/5 cm		100 daN/5 cm	
	DIN EN ISO 105-B04	● min. 7/8 ** ● min. 4-5/5 **		● min. 7/8 ** ● min. 4-5/5 **	
		120 cm		120 cm	
	DIN EN ISO 105-B02	● min. 7/8 **		● min. 7/8 **	
	Konformitätserklärung / Declaration of conformity / Déclaration de conformité / Conformiteitsverklaring / Dichiarazione di conformità				

* Nur für Qualität 338 / For quality 338 only / Pour la qualité 338 uniquement / Alleen voor kwaliteit 338 / Solo per qualità 338

** Weiß auf Anfrage / White on request / Blanc sur demande / Wit op aanvraag / Bianco su richiesta

Preiskategorie / Price category / Catégorie de prix / Prijs categorie / Categoría de precios

Geänderte Beschriftung / Changed Labeling / Étiquetage modifié / Veranderde etikettering /
Etichettatura modificata:



Keiner unserer
Stoffe lässt
mehr als 2,5 %
der UVA- und
UVB-Strahlen
durch das Gewebe.

None of our fabrics
lets more than
2.5 % of UVA and
UVB rays through
the fabric.

Aucun de nos
tissus ne laisse
passer plus de
2,5 % des rayons
UVA et UVB à
travers le tissu.

Geen van onze
stoffen laat
meer dan 2,5 %
van de UVA- en
UVB-stralen door
de stof.

Nessuno dei
nostri tessuti lascia
passare più del
2,5 % dei raggi
UVA e UVB.

Hinweis: Änderungen die dem technischen Fortschritt dienen, behalten wir uns vor. Werte ohne Toleranzangaben sind Nennwerte mit einer Toleranz von +5%. Die Angaben entsprechen unserem heutigen Kenntnisstand und sollen ohne Rechtsverbindlichkeit informieren. • Note: Subject to change in view of technical upgrades. Values indicated without tolerance levels are nominal values with a tolerance range of +5%. All data presented here is given to the best of our current knowledge for guidance purposes and is not legally binding. • Remarque: Sous réserve de toute modification dans le cadre d'améliorations techniques. Les valeurs mentionnées sans tolérance sont des valeurs nominales avec une tolérance de +5%. Les indications correspondent à notre savoir actuel et sont données à titre informatif sans obligation juridique. • Toevoeging: veranderingen voorbehouden ten behoeve van technische upgrade. Waarden zonder tolerantieaanduiding zijn nominale waarden met een tolerantie van ± 5%. Alle genoemde data komen overeen met onze huidige kennisstand en zijn informatief, echter juridisch niet bindend. • Avvertenza: Il produttore si riserva di apportare modifiche per il miglioramento tecnico del prodotto. I valori privi di tolleranza sono da intendersi come valori nominali con una tolleranza di +5%. Tutti i dati corrispondono allo stato attuale delle nostre conoscenze; le informazioni fornite non sono legalmente vincolanti.



REINIGUNG & PFLEGE

Cleaning & Care
Nettoyage & Entretien
Reinigung & Verzorging
Pulizia & Cura



ZEICHENERKLÄRUNG

Explanation of symbols
Explication des symboles
Verklaring van symbolen
Spiegazione dei simboli

